



UNAM



C3 Centro de Ciencias de la Complejidad



CONABIO  
COMISIÓN NACIONAL PARA  
EL CONOCIMIENTO Y USO  
DE LA BIODIVERSIDAD



CHILAM  
Laboratorio para la simulación de  
Sistemas Complejos y Adaptativos

# EpIPUMA 1.0

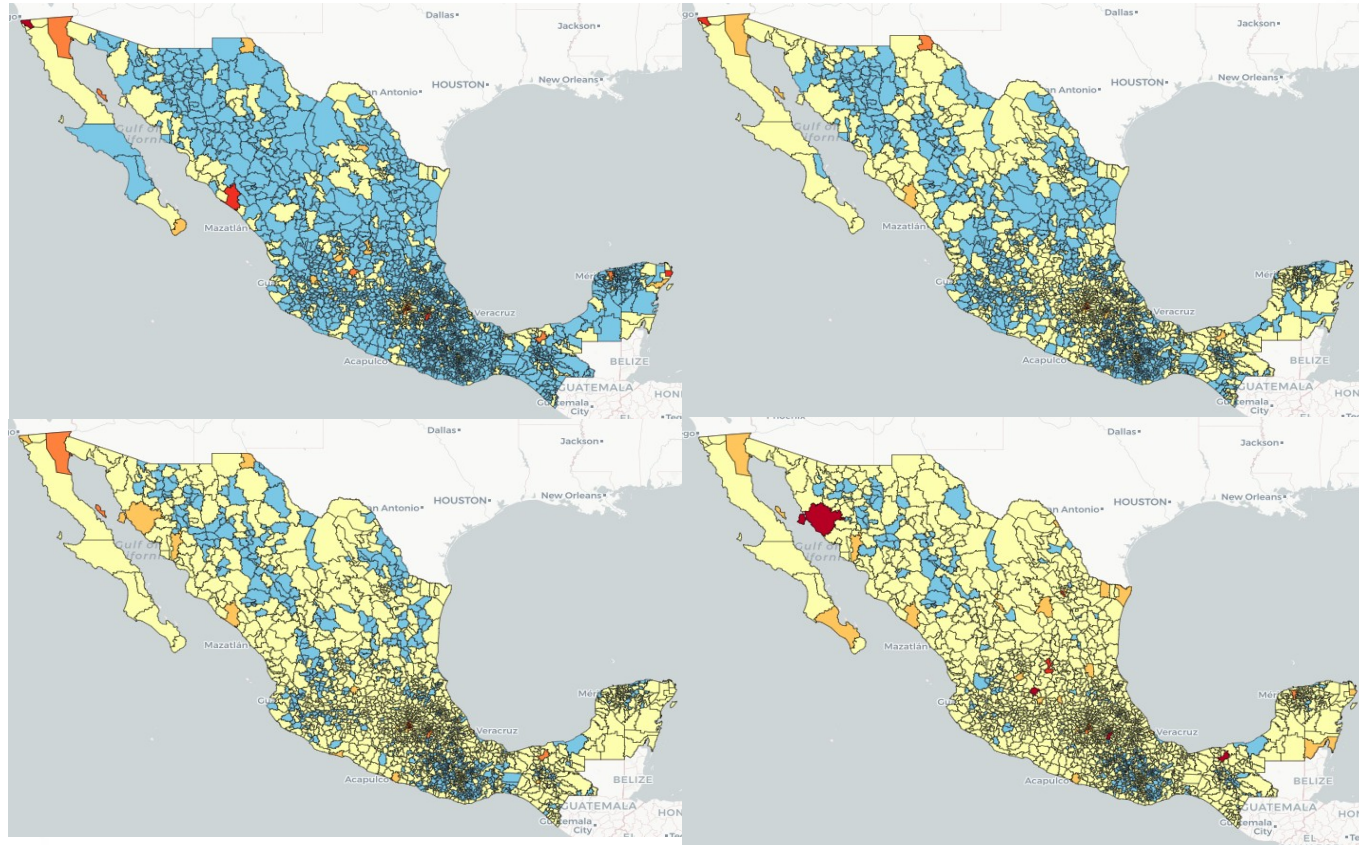
## Inteligencia Epidemiológica para SARSCoV-2



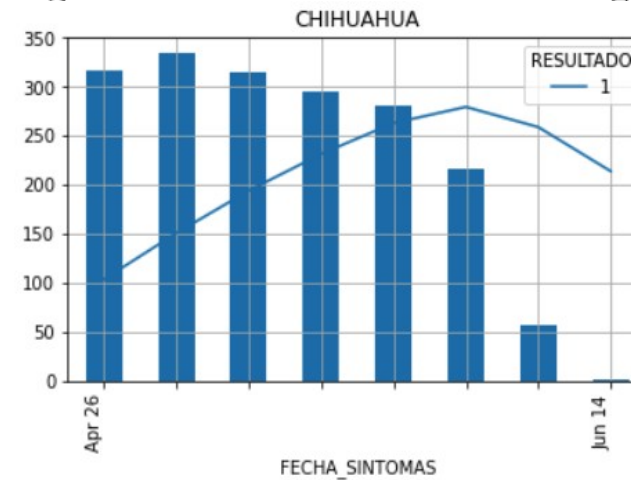
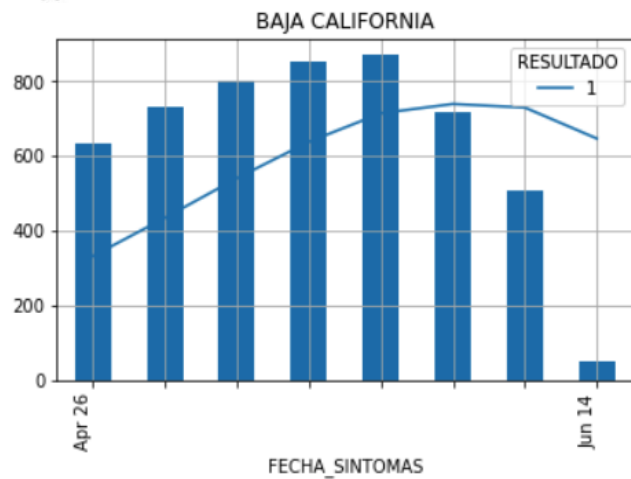
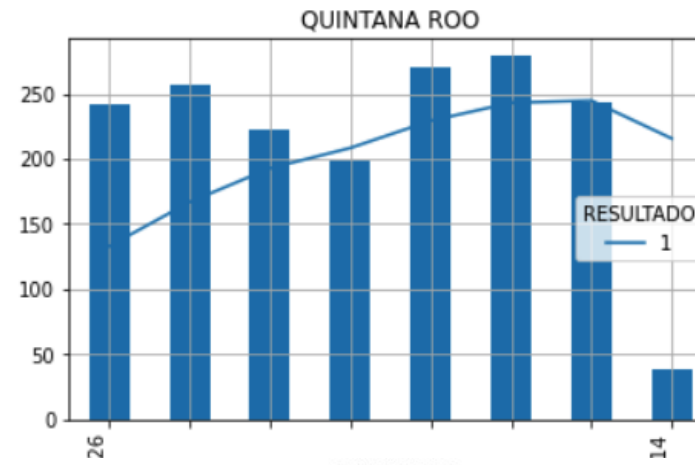
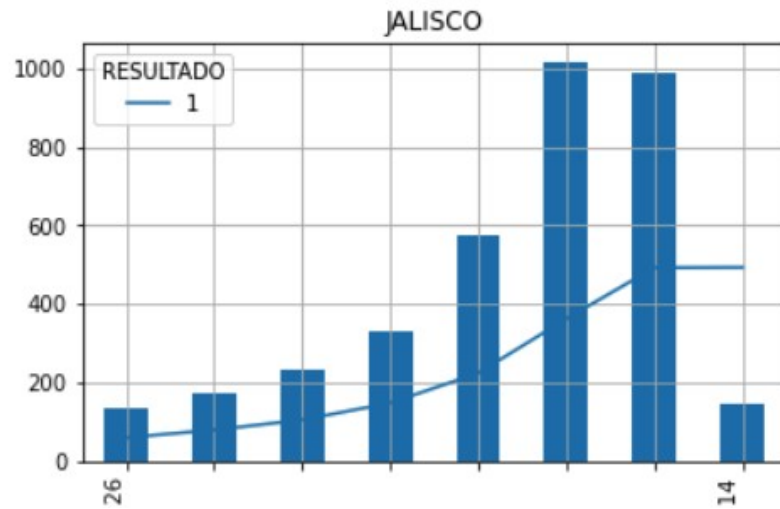
PROYECTO 42



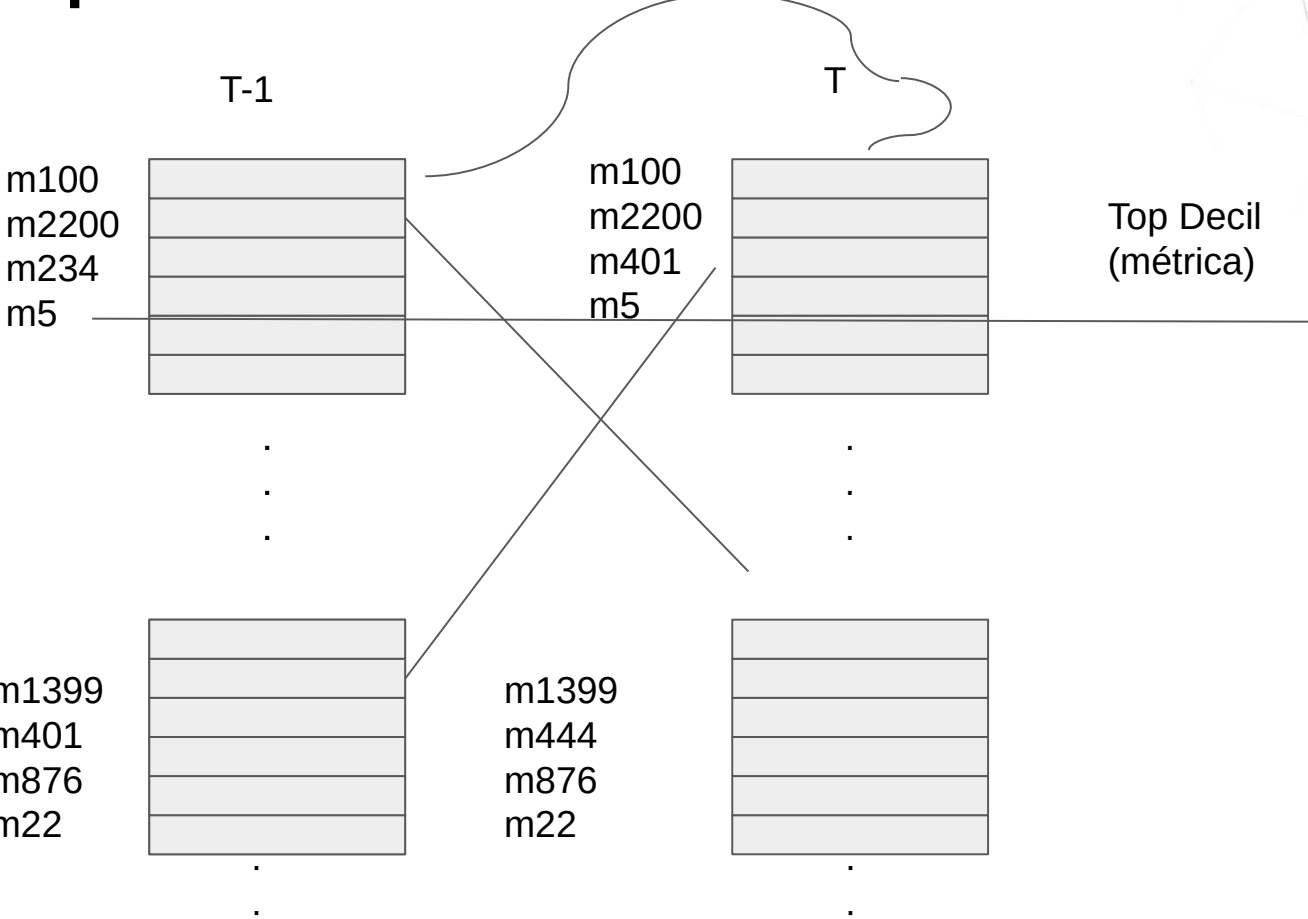
# Tema: Distribución geográfica de eventos asociados a la epidemia de Covid-19



# Las dinámicas locales son distintas



# Los elementos del ensamble estadístico son los municipios, y hay varios criterios para construir una clase



# Enfoque, métrica y uso determinan la construcción de la clase

¿qué está pasando en el municipio?

Empeorar

Mejorar

Mal

¿qué quiero hacer con el modelo?

Describir un periodo

Predecir el siguiente periodo

Con respecto a qué métrica

Casos de covid

Fallecidos por covid

No. de casos

Incidencia

No. de fallecidos

Mortalidad



# I. Criterios del Modelo (Todos los campos son obligatorios)

1. Definición del area de estudio

Región:

MEXICO

Resolución:

Municipios

2. Características del Modelo

Tipo

Seleccione Tipo

Variable Objetivo

Seleccione Variable O

Modificadores

Seleccione Modi

Enfoque

Mejoramiento

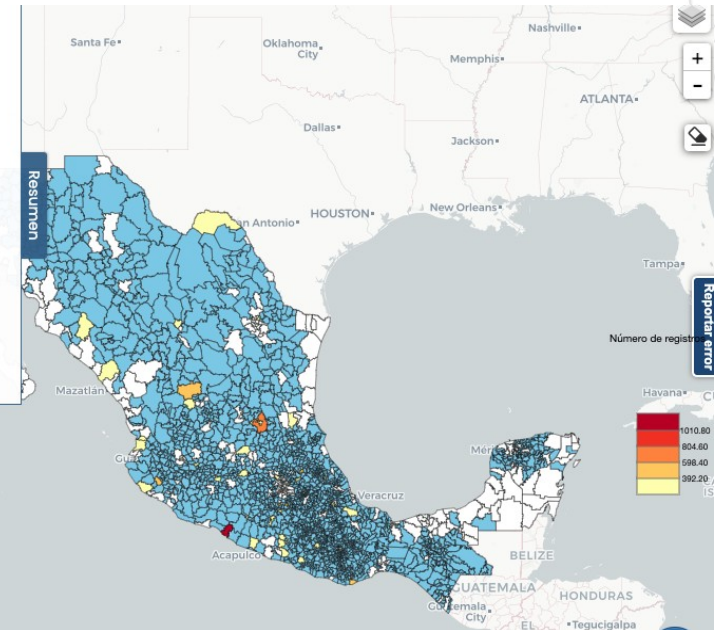
3. Selección del periodo

Periodo de Validación

Confirmar Modelo

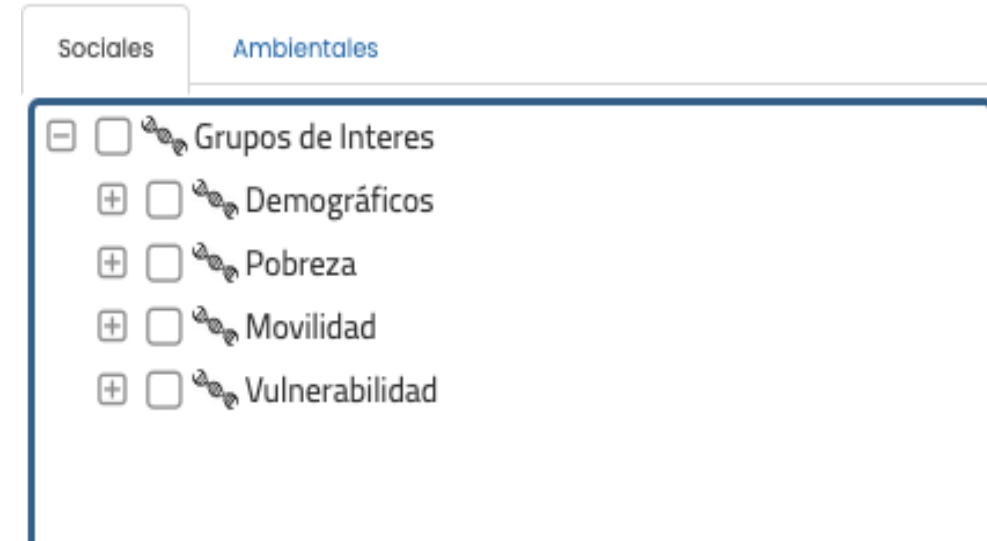
## Resumen

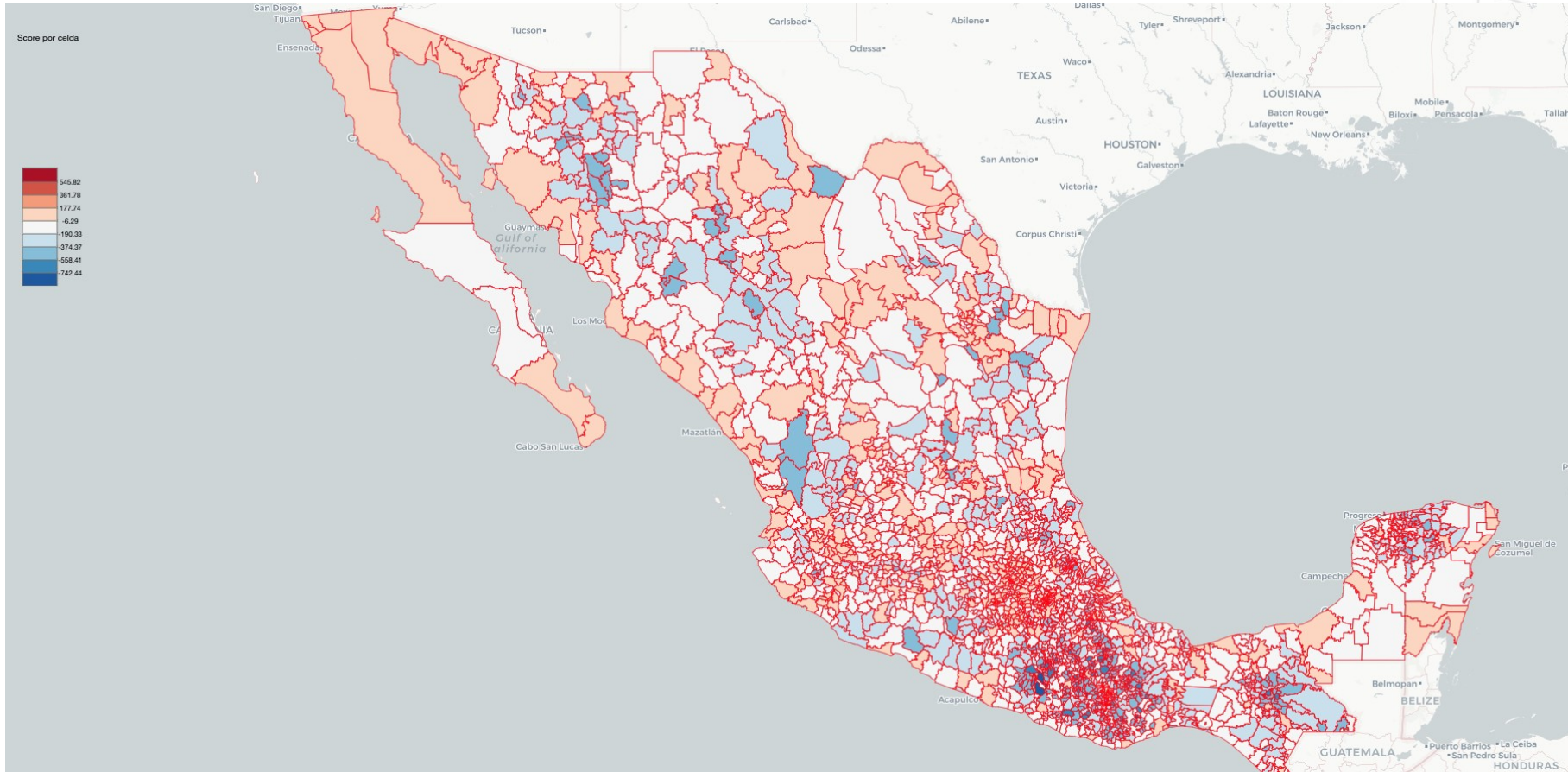
No. Total Confirmados en 2021-07	405307
No. Municipios que Pasaron al Top 10 en 2021-07	43
No. Municipios que no Pasaron al Top 10 en 2021-07	2169
No. Municipios que Estaban en el Top 10 en 2021-06	246



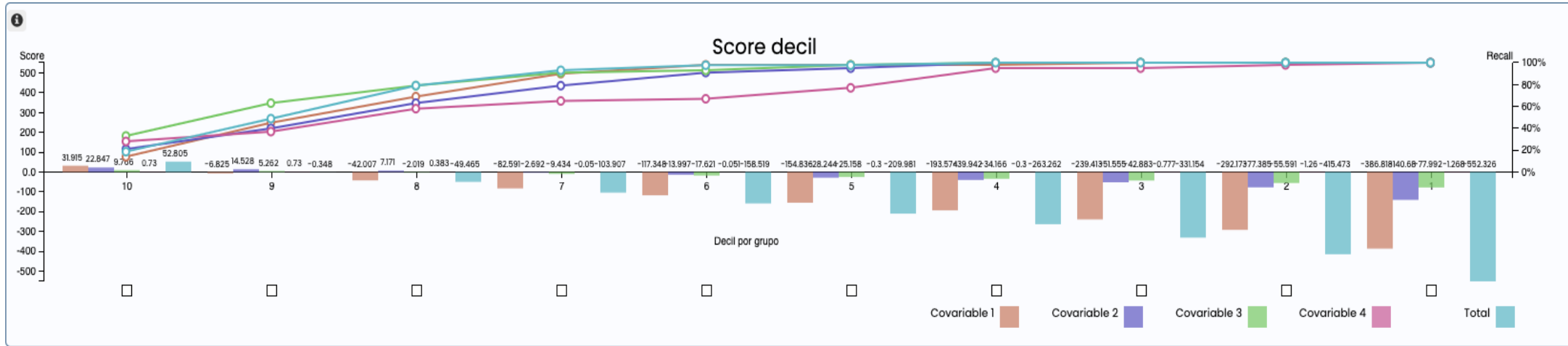
# Los predictores son indicadores disponibles a nivel municipal

- 365 indicadores socioeconómicos:
  - 56 del CONEVAL (Pobreza)
  - 293 del INEGI (Demográficos)
  - 12 de Movilidad (Movilidad)
  - 4 vulnerabilidad









Copy CSV Excel Print

Buscar:

Covariable

	n <sub>ij</sub>	n <sub>j</sub>	n <sub>i</sub>	n	P <sub>ij</sub>	P <sub>c</sub>	Epsilon	Score	Categoría	Fuente	Tipo de Dato
% de viviendas habitadas 27.9%:61.4%	1	238	43	2458	0.004	0.017	-1.56	-1.44	Demográficos	Censo-de-Poblacion-y-Vivienda-2010	Viviendas
% de viviendas habitadas 61.4%:69.3%	2	240	43	2458	0.008	0.017	-1.08	-0.75	Demográficos	Censo-de-Poblacion-y-Vivienda-2010	Viviendas
% de viviendas habitadas 69.3%:73.4%	8	241	43	2458	0.033	0.017	1.86	0.66	Demográficos	Censo-de-Poblacion-y-Vivienda-2010	Viviendas
% de viviendas habitadas 73.5%:76.3%	3	243	43	2458	0.012	0.017	-0.61	-0.35	Demográficos	Censo-de-Poblacion-y-Vivienda-2010	Viviendas
% de viviendas habitadas 76.3%:78.7%	10	243	43	2458	0.041	0.017	2.81	0.88	Demográficos	Censo-de-Poblacion-y-Vivienda-2010	Viviendas
% de viviendas habitadas 78.7%:81%	6	242	43	2458	0.025	0.017	0.87	0.36	Demográficos	Censo-de-Poblacion-y-Vivienda-2010	Viviendas

Mostrando 1 a 1,742 de 1,742 entradas